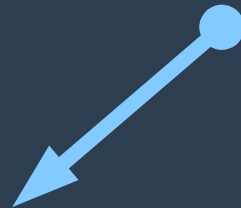


ERH : Charger sa signature image vers thunderbird

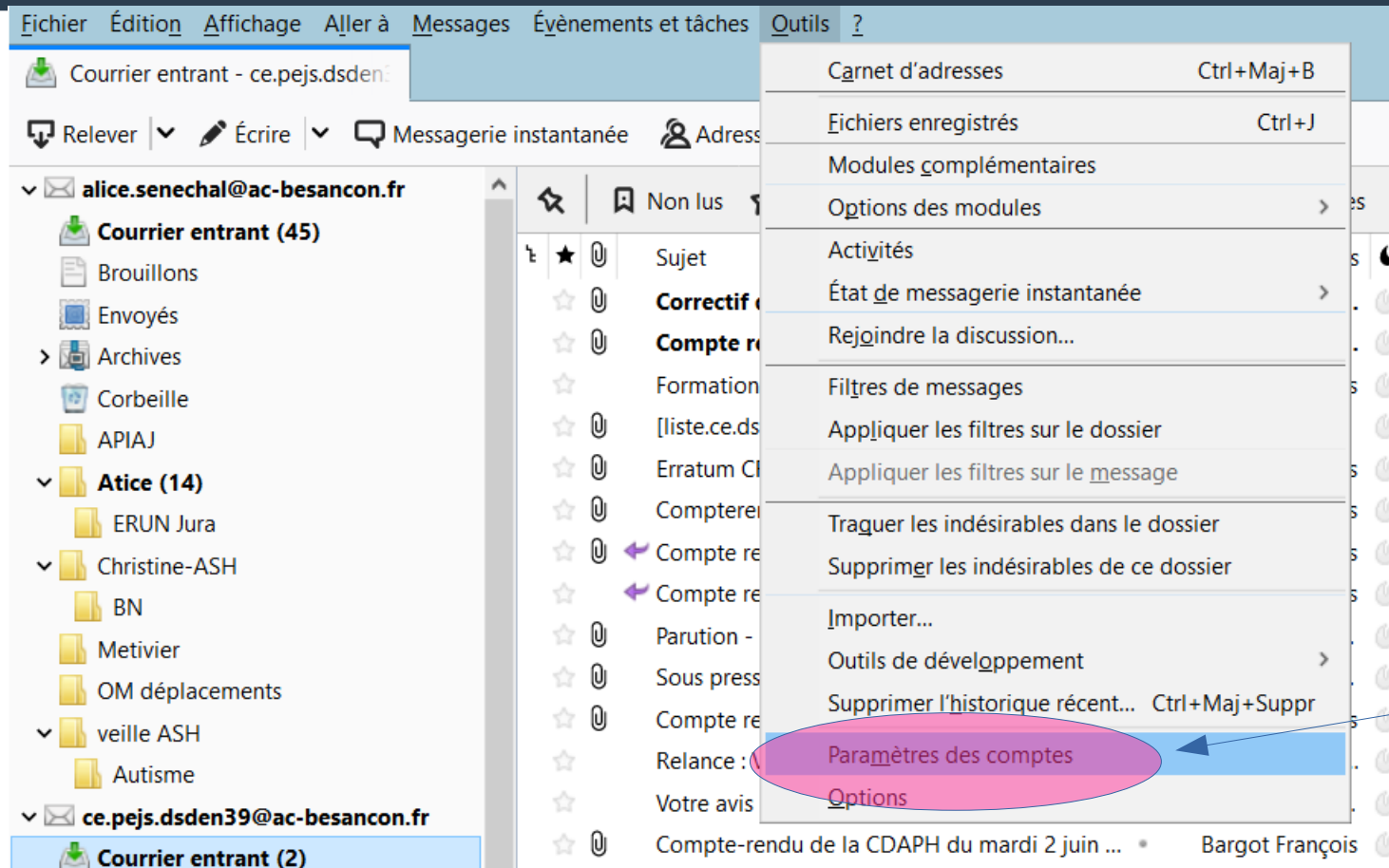


Effectuez d'abord toutes les étapes via le formulaire en ligne



<https://applilocale.ac-besancon.fr/signaturemail/>

Étape 1 : Accéder aux paramètres des comptes



Cliquer pour accéder aux paramètres

Étape 2 : sélectionner un compte

Cette étape sera à reprendre pour chaque compte, par exemple votre compte professionnel prenom.nom@ac-besancon.fr et votre compte referent.secteur6.ville@ac-besancon.fr.

Paramètres des comptes Courrier et Groupes

Paramètres du compte - <ce.pejs.dsden39@ac-besancon.fr>

Nom du compte :

Identité par défaut
Chaque compte dispose d'informations sur l'expéditeur qui sont systématiquement transmises avec les messages. Elles vous identifient auprès de vos correspondants.

Nom :

Adresse électronique :

Adresse pour la réponse :

Organisation :

Texte de signature : Utiliser HTML (par ex., bold)

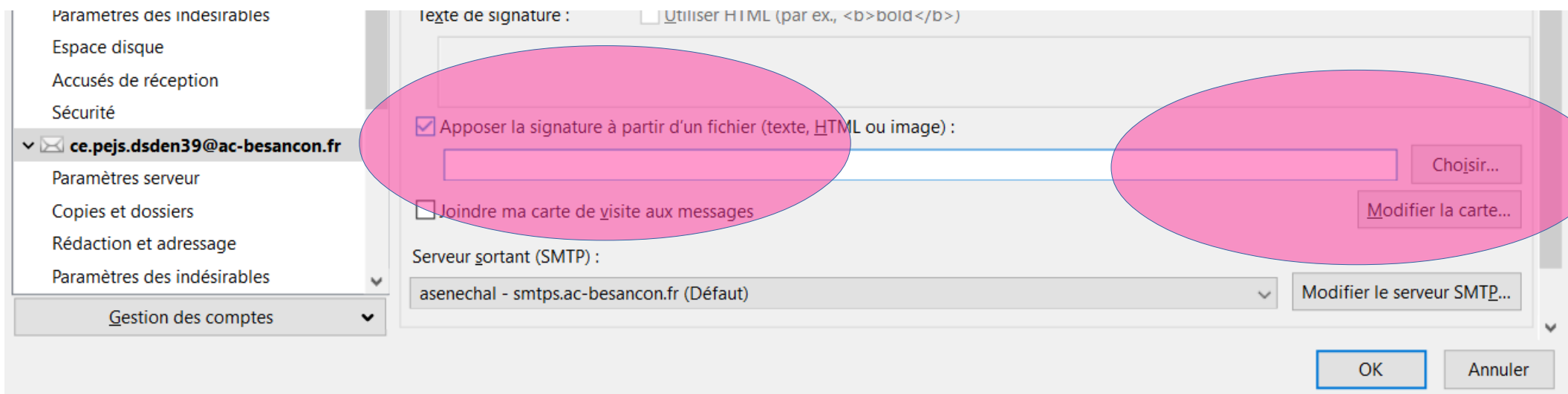
Apposer la signature à partir d'un fichier (texte, HTML ou image) :

Joindre ma carte de visite aux messages

Serveur sortant (SMTP) :

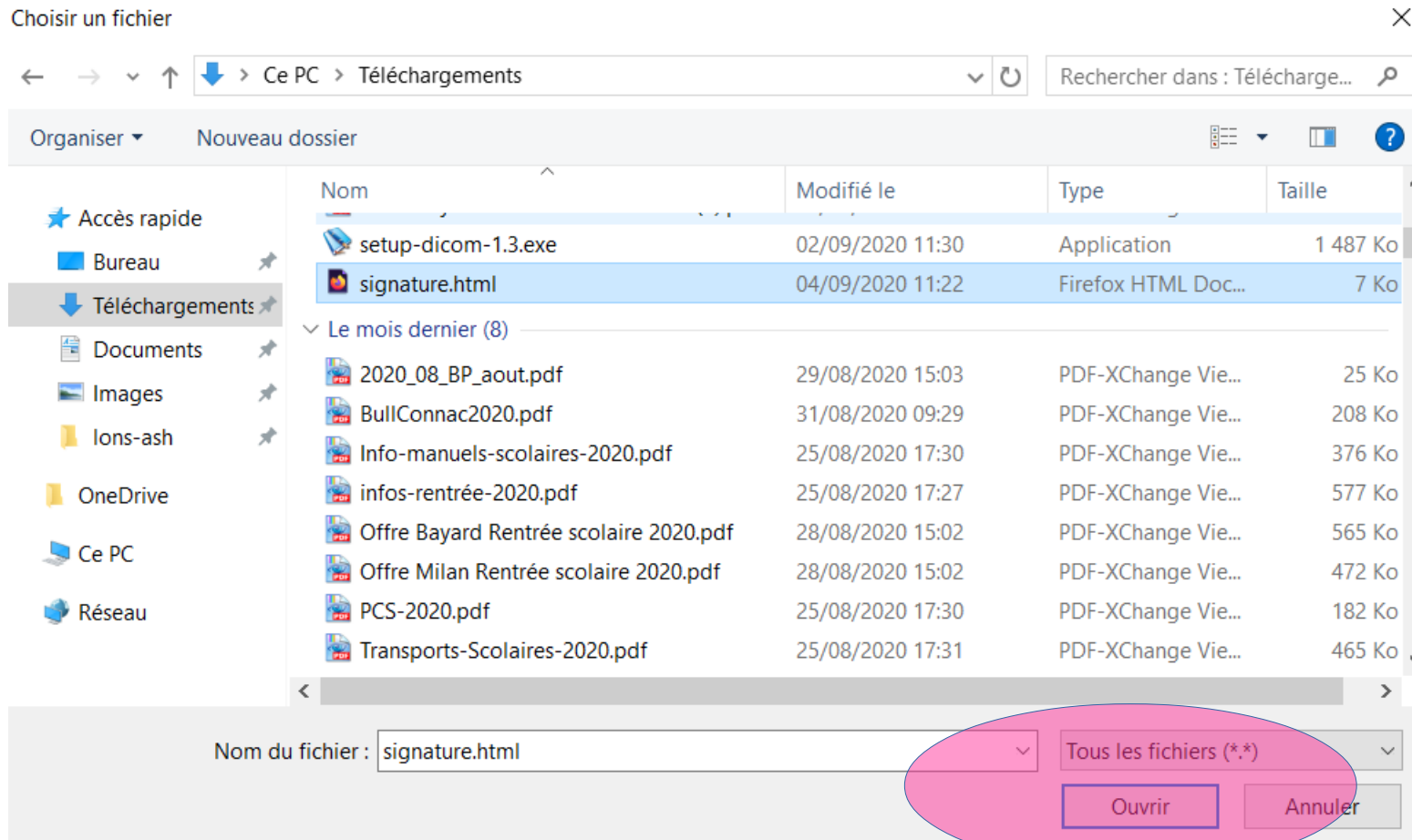
Cliquez directement sur le nom du compte que vous voulez modifier

Étape 3 : choisir une signature « image »



Cliquer dans la case PUIS sur « choisir »

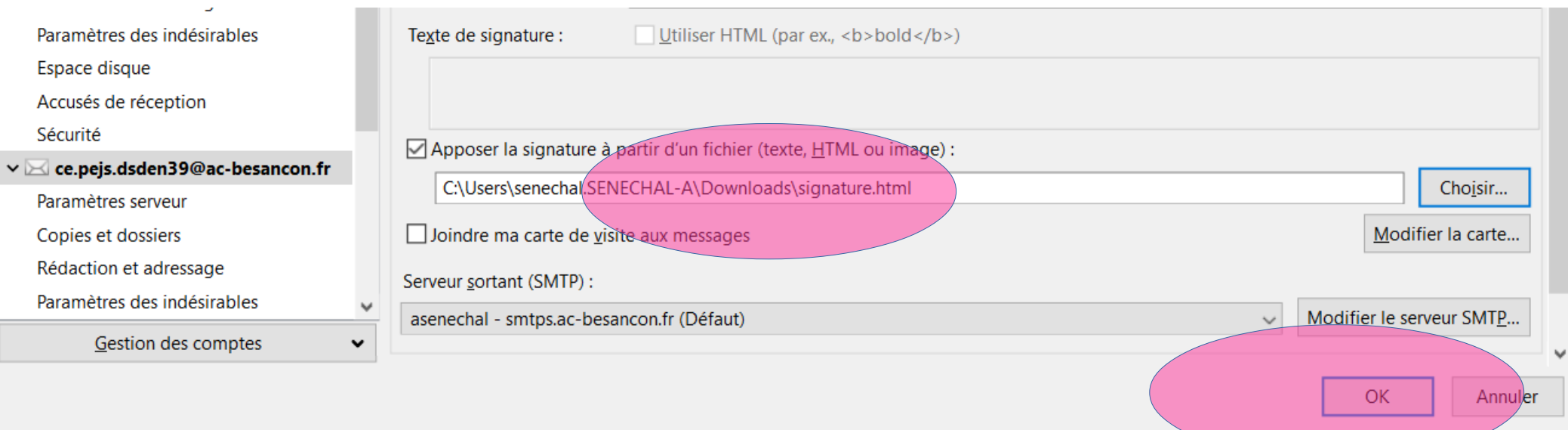
Étape 4 : aller chercher son image sauvegardée



Elle sera très probablement dans vos téléchargements

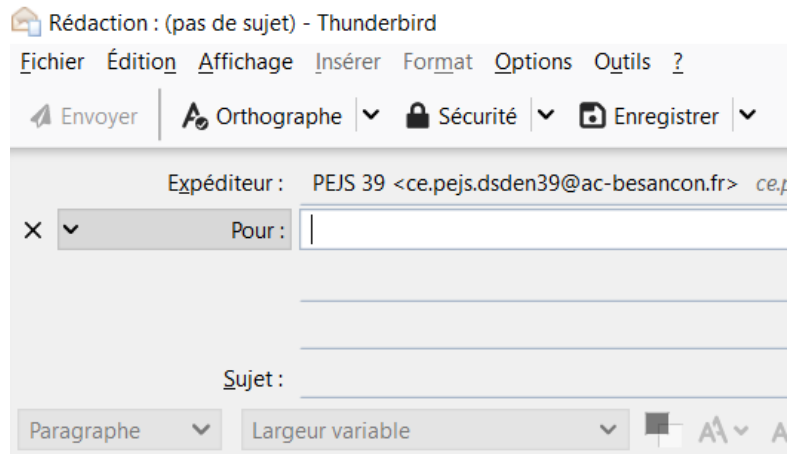
Si vous ne la trouvez pas, faites une recherche avec le texte exact « signature.html » dans votre disque dur.

Étape 5 : Valider



Vérifiez que le fichier apparaît bien dans la zone, puis cliquez sur OK.

Étape 6 : Vérifiez en écrivant un nouveau message



La signature doit apparaître au bas de votre message.

Il vous « suffit » alors de recommencer pour chacun de vos comptes.

--

ALICE SÉNÉCHAL

Enseignante référente aux usages du numérique
Matériel pédagogique adapté
Service public de l'école inclusive

335, Rue Charles Ragemy, 39000 LONS-LE-SAUNIER
Tél. : 03 84 87 27 27 | Portable : 06 26 66 24 18
www.ac-besancon.fr



Direction des services départementaux
de l'éducation nationale
du Jura